



Agrupamento de Escolas Mouzinho da Silveira

Documento: **Configuração da ligação sem fios (wireless) aos projectores de tecto.**

Março/2016 - Versão 1.1

Autoria: Luís Franco



São necessários os controladores para o projector EMP-1715 que pode ser encontrado no sítio da Epson (www.epson.pt).

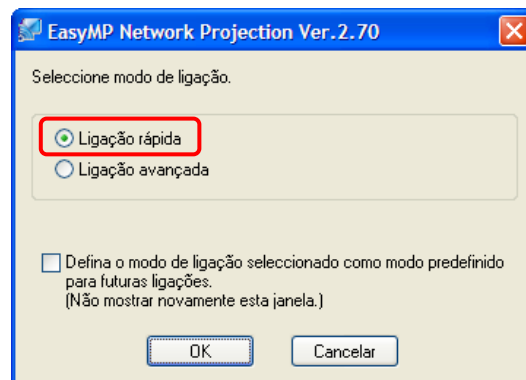
Nota: Ao ligar o computador ao projector através de uma ligação sem fios, deixa de ser possível utilizar a mesma ligação para se ligar à Internet.

Configuração passo a passo

1. Efectue o download do controlador para o seu sistema operativo (na altura da realização deste guia podia encontrá-lo em: <http://esupport.epson-europe.com/ProductHome.aspx?lng=en-GB&data=0ccCGROWIYNUE7qDWhgP42FpnxpcjwzUTzNa1JhFEU003D&tc=6>)
2. Na lista do Software disponível procure por **EasyMP Network Projection**
3. Depois de efectuado o download, clique duas vezes sobre o ficheiro e siga as instruções de instalação.
4. No menu INICIAR -> Programas, procure pelo novo programa **EasyMP Network Projection Ver.2.70**

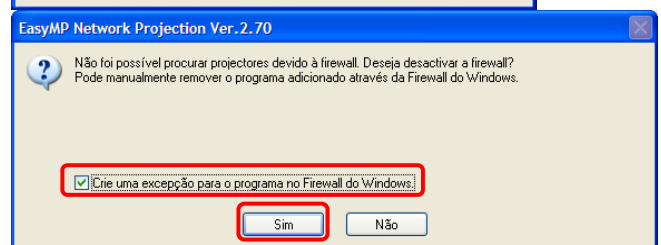


5. Seleccionar a opção "**Ligação rápida**".
6. "Clicar no botão **OK**".

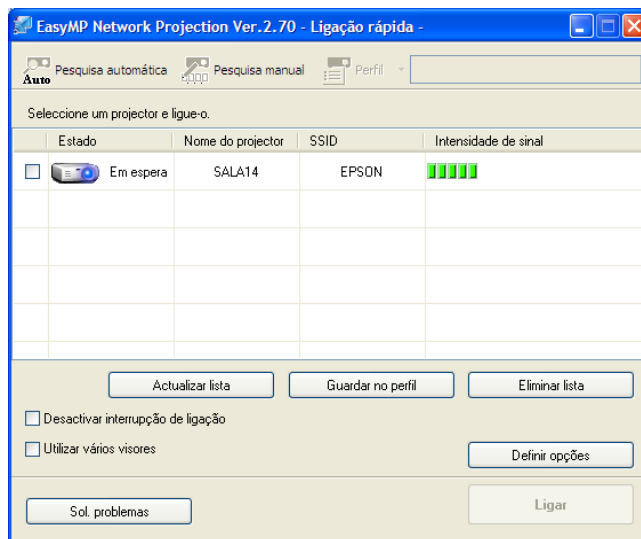


Se lhe for apresentada a janela ao lado, seleccione a opção "**Crie uma excepção para o programa no Firewall do Windows**". Para terminar Clique em **Sim**.

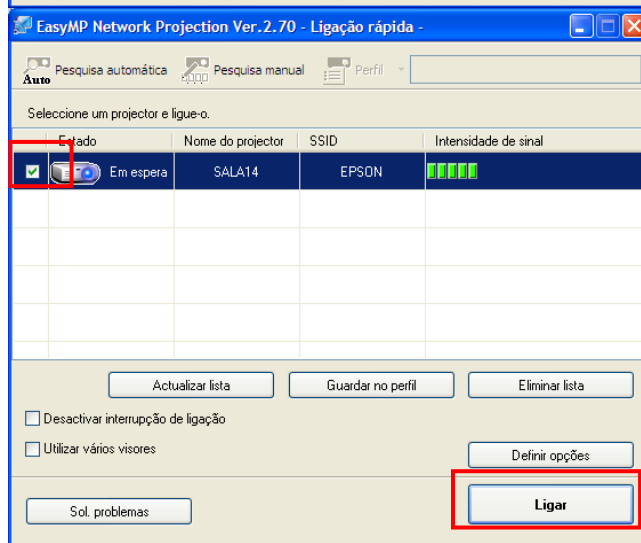
Se utilizar uma firewall que não a do Windows terá que descobrir como permitir o acesso.



7. Após alguns segundos de pesquisa, o programa deverá apresentar a lista dos projectores disponíveis.



8. Selecciono o Projector desejado (identificado com o número da sala) e depois clique no botão **Ligar**.



9. O programa do projector apresenta uma barra com alguns comandos de controlo.

- Para a projecção
- Continua a projecção (após o comando parar ou pausar)
- Pausa a Projecção
- Desliga a ligação ao projector.

